



ΔΕΛΤΙΟ ΤΥΠΟΥ

ΣΤΑΤΙΣΤΙΚΑ ΣΤΟΙΧΕΙΑ ΕΠΙΧΕΙΡΗΣΕΩΝ ΣΕ ΑΝΑΣΤΟΛΗ ΛΕΙΤΟΥΡΓΙΑΣ ΛΟΓΩ ΤΗΣ ΠΑΝΔΗΜΙΑΣ ΤΗΣ ΝΟΣΟΥ ΤΟΥ ΚΟΡΩΝΟΪΟΥ 2019 (COVID-19)

Η Ελληνική Στατιστική Αρχή (ΕΛΣΤΑΤ) ανακοινώνει στατιστικά στοιχεία για τις επιχειρήσεις που βρίσκονται σε αναστολή λειτουργίας με κρατική εντολή, λόγω της πανδημίας της νόσου του κορωνοϊού 2019 (COVID-19).

Τα στατιστικά στοιχεία είναι το αποτέλεσμα της σύνδεσης και επεξεργασίας δεδομένων από το Στατιστικό Μητρώο Επιχειρήσεων έτους 2017, από διοικητικά μητρώα έτους 2019 και από διοικητικά αρχεία συναλλαγών των ετών 2017, 2019 και 2020 των επιχειρήσεων που ταξινομούνται στους κλάδους δραστηριότητας για τους οποίους ισχύει η αναστολή λειτουργίας, σύμφωνα με τον κατάλογο Κωδικών Αριθμών Δραστηριοτήτων (ΚΑΔ) που έχει δημοσιευθεί από το Υπουργείο Οικονομικών (σχετικός σύνδεσμος [ΚΑΔ επιχειρήσεων που πλήττονται και ΚΑΔ επιχειρήσεων που κλείνουν με κρατική εντολή](#)).

Με βάση τα στοιχεία αυτά:

Η Περιφέρεια με το μεγαλύτερο ποσοστό επιχειρήσεων σε αναστολή λειτουργίας είναι το Νότιο Αιγαίο (34,4%) και η Περιφέρεια με το αντίστοιχο μικρότερο ποσοστό είναι η Πελοπόννησος (10,7%). Η Περιφέρεια με το μεγαλύτερο ποσοστό απασχολούμενων ατόμων σε επιχειρήσεις σε αναστολή λειτουργίας είναι το Νότιο Αιγαίο (56,7%) και η Περιφέρεια με το αντίστοιχο μικρότερο ποσοστό είναι η Περιφέρεια Αττικής (20,7%) (Πίνακας 1).

Οι κλάδοι οικονομικής δραστηριότητας με ποσοστό επιχειρήσεων σε αναστολή λειτουργίας μεγαλύτερο από 80,0% είναι τα Καταλύματα (87,1%), οι Δραστηριότητες υπηρεσιών εστίασης (80,9%), η Εκπαίδευση (88,8%) και οι Αθλητικές δραστηριότητες και δραστηριότητες διασκέδασης και ψυχαγωγίας (86,7%). Τα ποσοστά απασχολούμενων ατόμων σε επιχειρήσεις με αναστολή λειτουργίας των ανωτέρω κλάδων ανέρχονται σε 94,2% για τα Καταλύματα, σε 89,6% για τις Δραστηριότητες υπηρεσιών εστίασης, σε 89,9% για την Εκπαίδευση και σε 90,2% για τις Αθλητικές δραστηριότητες και δραστηριότητες διασκέδασης και ψυχαγωγίας (Πίνακας 3).

Πληροφορίες για μεθοδολογικά θέματα:

Διεύθυνση Στατιστικών Επιχειρήσεων
Τμήμα Μητρώων και Μεγάλων Επιχειρήσεων
Προϊσταμένη του Τμήματος: Αδαμαντία Γεωργοστάθη
Τηλ.: 213 135 2043
E-mail: a.georgostathi@statistics.gr

Πληροφορίες για παροχή δεδομένων:

Τηλ.: 213 135 2022, 2308, 2310
E-mail: data.dissem@statistics.gr

Στους πίνακες που ακολουθούν παρουσιάζονται στατιστικά στοιχεία για:

- Το πλήθος και το ποσοστό των επιχειρήσεων σε αναστολή λειτουργίας και τα αντίστοιχα μεγέθη απασχόλησης, ανά Περιφέρεια (Πίνακας 1)
- Το πλήθος των επιχειρήσεων σε αναστολή λειτουργίας και τον αντίστοιχο αριθμό των απασχολούμενων, ανά τάξη μεγέθους απασχόλησης (Πίνακας 2)
- Το πλήθος και το ποσοστό των επιχειρήσεων σε αναστολή λειτουργίας και τα αντίστοιχα μεγέθη απασχόλησης, ανά κλάδο οικονομικής δραστηριότητας (Πίνακας 3)
- Τον κύκλο εργασιών, από διοικητικές πηγές, των επιχειρήσεων σε αναστολή λειτουργίας, ανά κλάδο οικονομικής δραστηριότητας (Πίνακες 4α και 4β)
- Το πλήθος και το ποσοστό των επιχειρήσεων σε αναστολή λειτουργίας με εξαγωγική δραστηριότητα και οι αντίστοιχες αξίες εξαγωγών, ανά κλάδο οικονομικής δραστηριότητας (Πίνακας 5)
- Το πλήθος και το ποσοστό των επιχειρήσεων σε αναστολή λειτουργίας με δυνατότητα διενέργειας ηλεκτρονικών συναλλαγών ανά κλάδο οικονομικής δραστηριότητας (Πίνακας 6)
- Το πλήθος των επιχειρήσεων σε αναστολή λειτουργίας με έναρξη δραστηριότητας κατά τα έτη 2018-2019, ανά κλάδο οικονομικής δραστηριότητας και ανά Περιφέρεια (Πίνακες 7α και 7β)

Στον Χάρτη 1, παρατίθεται γεωχωρική απεικόνιση του ποσοστού των επιχειρήσεων που βρίσκονται σε αναστολή λειτουργίας, ανά Περιφέρεια της Χώρας και με επισήμανση του ποσοστού των επιχειρήσεων με δυνατότητα διενέργειας ηλεκτρονικών συναλλαγών.

Στον Χάρτη 2, παρατίθεται γεωχωρική απεικόνιση του ποσοστού των επιχειρήσεων που βρίσκονται σε αναστολή λειτουργίας, ανά Περιφερειακή Ενότητα της Περιφέρειας Αττικής και με επισήμανση του ποσοστού των επιχειρήσεων με δυνατότητα διενέργειας ηλεκτρονικών συναλλαγών.

Πίνακας 1. Συνολικό Πλήθος Επιχειρήσεων και Πλήθος Επιχειρήσεων σε Αναστολή Λειτουργίας με αντίστοιχα μεγέθη Απασχόλησης, ανά Περιφέρεια

ΠΕΡΙΦΕΡΕΙΑ	ΠΛΗΘΟΣ ΕΠΙΧΕΙΡΗΣΕΩΝ		Ποσοστό (%) επιχειρήσεων σε αναστολή λειτουργίας	ΑΡΙΘΜΟΣ ΑΠΑΣΧΟΛΟΥΜΕΝΩΝ		Ποσοστό (%) απασχολούμενων σε επιχειρήσεις σε αναστολή λειτουργίας
	Σύνολο	Σε αναστολή λειτουργίας		Συνολικού πλήθους επιχειρήσεων	Επιχειρήσεων που βρίσκονται σε αναστολή λειτουργίας	
Ανατολικής Μακεδονίας και Θράκης	88.809	10.379	11,7	179.807	47.813	26,6
Κεντρικής Μακεδονίας	237.032	31.811	13,4	600.270	157.543	26,2
Δυτικής Μακεδονίας	38.781	4.739	12,2	75.514	17.286	22,9
Ηπείρου	45.716	7.195	15,7	98.792	27.685	28,0
Θεσσαλίας	112.336	13.196	11,7	218.330	54.185	24,8
Στερεάς Ελλάδας	76.030	9.777	12,9	140.209	34.749	24,8
Ιονίων Νήσων	38.276	11.402	29,8	88.534	42.829	48,4
Δυτικής Ελλάδας	97.639	10.802	11,1	182.058	39.739	21,8
Πελοποννήσου	112.884	12.115	10,7	191.734	47.429	24,7
Αττικής	348.919	56.094	16,1	1.922.465	397.969	20,7
Βορείου Αιγαίου	34.509	5.089	14,7	59.658	19.835	33,2
Νοτίου Αιγαίου	49.223	16.929	34,4	154.809	87.721	56,7
Κρήτης	135.216	16.456	12,2	266.019	88.315	33,2
Γενικό Σύνολο	1.415.370	205.984	14,6	4.178.199	1.063.098	25,4

Πίνακας 2. Πλήθος Επιχειρήσεων που τελούν σε Αναστολή Λειτουργίας και Αριθμός Απασχολούμενων, ανά Τάξη Μεγέθους Απασχόλησης (NACE Αναθ. 2)

Τάξεις μεγέθους απασχόλησης	Πλήθος επιχειρήσεων σε αναστολή λειτουργίας	Αριθμός απασχολούμενων επιχειρήσεων που βρίσκονται σε αναστολή λειτουργίας
0-9 απασχολούμενοι	179.573	400.899
10-49 απασχολούμενοι	16.608	301.039
50-249 απασχολούμενοι	1.302	118.419
Περισσότεροι από 250 απασχολούμενοι	255	242.741
Άγνωστη ¹	8.246	
Γενικό Σύνολο	205.984	1.063.098

¹ Για τις επιχειρήσεις με άγνωστη τάξη μεγέθους απασχόλησης δεν υπάρχει πληροφορία για τον αριθμό των απασχολούμενων.

Πίνακας 3. Πλήθος Επιχειρήσεων σε Αναστολή Λειτουργίας και αντίστοιχη Απασχόληση, ανά Κλάδο Οικονομικής Δραστηριότητας (NACE Αναθ. 2)

ΟΙΚΟΝΟΜΙΚΗ ΔΡΑΣΤΗΡΙΟΤΗΤΑ		ΠΛΗΘΟΣ ΕΠΙΧΕΙΡΗΣΕΩΝ		Ποσοστό (%) επιχειρήσεων σε αναστολή λειτουργίας	ΑΡΙΘΜΟΣ ΑΠΑΣΧΟΛΟΥΜΕΝΩΝ		Ποσοστό (%) απαχολούμενων σε επιχειρήσεις σε αναστολή λειτουργίας
Κωδικός NACE Αναθ.2	Περιγραφή	Σύνολο	Σε αναστολή λειτουργίας		Συνολικού πλήθους επιχειρήσεων	Επιχειρήσεων που βρίσκονται σε αναστολή λειτουργίας	
47	Λιανικό εμπόριο, εκτός από το εμπόριο μηχανοκίνητων οχημάτων και μοτοσυκλετών	150.251	59.838	39,8	413.494	145.336	35,1
55	Καταλύματα	29.368	25.591	87,1	147.522	138.966	94,2
56	Δραστηριότητες υπηρεσιών εστίασης	82.412	66.681	80,9	384.196	344.265	89,6
59	Παραγωγή κινηματογραφικών ταινιών, βίντεο και τηλεοπτικών προγραμμάτων, ηχογραφήσεις και μουσικές εκδόσεις	1.770	180	10,2	8.716	1.196	13,7
71	Αρχιτεκτονικές δραστηριότητες και δραστηριότητες μηχανικών τεχνικές δοκιμές και αναλύσεις	49.246	250	0,5	62.310	1.549	2,5
77	Δραστηριότητες ενοικίασης και εκμίσθωσης	5.901	1.326	22,5	13.699	3.372	24,6
82	Διοικητικές δραστηριότητες γραφείου, γραμματειακή υποστήριξη και άλλες δραστηριότητες παροχής υποστήριξης προς τις επιχειρήσεις	4.055	882	21,8	18.714	3.771	20,2
85	Εκπαίδευση	20.517	18.222	88,8	345.915	311.117	89,9
88	Δραστηριότητες κοινωνικής μέριμνας χωρίς παροχή καταλύματος	2.705	1.311	48,5	26.199	17.372	66,3
90	Δημιουργικές δραστηριότητες, τέχνες και διασκέδαση	7.543	2.022	26,8	15.964	8.859	55,5
91	Δραστηριότητες βιβλιοθηκών, αρχειοφυλακείων, μουσείων και λοιπές πολιτιστικές δραστηριότητες	630	490	77,8	2.867	2.227	77,7
92	Τυχερά παιχνίδια και στοιχήματα	4.709	3.546	75,3	15.653	13.620	87,0
93	Αθλητικές δραστηριότητες και δραστηριότητες διασκέδασης και ψυχαγωγίας	7.975	6.918	86,7	30.502	27.522	90,2
94	Δραστηριότητες οργανώσεων	7.955	2.010	25,3	29.522	4.035	13,7
96	Άλλες δραστηριότητες παροχής προσωπικών υπηρεσιών	23.113	16.717	72,3	53.035	39.891	75,2
Γενικό Σύνολο		1.415.370²	205.984	14,6	4.178.199³	1.063.098	25,4

² Το συνολικό πλήθος επιχειρήσεων αντιστοιχεί στο σύνολο των δραστηριοτήτων της οικονομίας και δεν προκύπτει ως άθροισμα του πλήθους των επιχειρήσεων των κλάδων που παρουσιάζονται στον πίνακα 3.

³ Ο συνολικός αριθμός απασχολούμενων αντιστοιχεί στο σύνολο των δραστηριοτήτων της οικονομίας και δεν προκύπτει ως άθροισμα των απασχολούμενων στους κλάδους που παρουσιάζονται στον πίνακα 3.

Πίνακας 4α. Κύκλος Εργασιών (σε χιλ. ευρώ), από Διοικητικές Πηγές, για το Σύνολο των Επιχειρήσεων σε Αναστολή Λειτουργίας, ανά Κλάδο Οικονομικής Δραστηριότητας (NACE Αναθ. 2)

ΟΙΚΟΝΟΜΙΚΗ ΔΡΑΣΤΗΡΙΟΤΗΤΑ		ΚΥΚΛΟΣ ΕΡΓΑΣΙΩΝ (σε χιλ. ευρώ)	
Κωδικός NACE Αναθ.2	Περιγραφή	Α' Τρίμηνο 2019	Β' Τρίμηνο 2019
47	Λιανικό εμπόριο, εκτός από το εμπόριο μηχανοκίνητων οχημάτων και μοτοσυκλετών	1.977.151	2.442.296
55	Καταλύματα	266.260	1.037.330
56	Δραστηριότητες υπηρεσιών εστίασης	932.560	1.326.928
59	Παραγωγή κινηματογραφικών ταινιών, βίντεο και τηλεοπτικών προγραμμάτων, ηχογραφήσεις και μουσικές εκδόσεις	17.961	17.580
71	Αρχιτεκτονικές δραστηριότητες και δραστηριότητες μηχανικών' τεχνικές δοκιμές και αναλύσεις	23.621	27.373
77	Δραστηριότητες ενοικίασης και εκμίσθωσης	13.777	21.325
82	Διοικητικές δραστηριότητες γραφείου, γραμματειακή υποστήριξη και άλλες δραστηριότητες παροχής υποστήριξης προς τις επιχειρήσεις	62.789	51.249
85	Εκπαίδευση	83.061	113.241
88	Δραστηριότητες κοινωνικής μέριμνας χωρίς παροχή καταλύματος	12.538	11.484
90	Δημιουργικές δραστηριότητες, τέχνες και διασκέδαση	37.675	55.958
91	Δραστηριότητες βιβλιοθηκών, αρχειοφυλακείων, μουσείων και λοιπές πολιτιστικές δραστηριότητες	22.147	26.972
92	Τυχερά παιχνίδια και στοιχήματα	1.077.587	1.088.581
93	Αθλητικές δραστηριότητες και δραστηριότητες διασκέδασης και ψυχαγωγίας	107.688	113.004
94	Δραστηριότητες οργανώσεων	3.305	4.250
96	Άλλες δραστηριότητες παροχής προσωπικών υπηρεσιών	78.035	98.569
Γενικό Σύνολο		4.716.155	6.436.141

Πίνακας 4β. Κύκλος Εργασιών (σε χιλ. ευρώ), από Διοικητικές Πηγές, των Επιχειρήσεων με υποχρέωση τήρησης Διπλογραφικών Βιβλίων που τελούν σε Αναστολή Λειτουργίας, ανά Κλάδο Οικονομικής Δραστηριότητας (NACE Αναθ. 2)

ΟΙΚΟΝΟΜΙΚΗ ΔΡΑΣΤΗΡΙΟΤΗΤΑ		ΚΥΚΛΟΣ ΕΡΓΑΣΙΩΝ (σε χιλ. ευρώ)			
Κωδικός NACE Αναθ.2	Περιγραφή	Φεβρουάριος 2020	Φεβρουάριος 2019	Μάρτιος 2019	Απρίλιος 2019
47	Λιανικό εμπόριο, εκτός από το εμπόριο μηχανοκίνητων οχημάτων και μοτοσυκλετών	415.634	403.551	396.293	506.430
55	Καταλύματα	69.703	65.215	94.261	209.346
56	Δραστηριότητες υπηρεσιών εστίασης	94.561	83.788	97.745	101.033
59	Παραγωγή κινηματογραφικών ταινιών, βίντεο και τηλεοπτικών προγραμμάτων, ηχογραφήσεις και μουσικές εκδόσεις	4.517	4.405	5.177	5.191
71	Αρχιτεκτονικές δραστηριότητες και δραστηριότητες μηχανικών' τεχνικές δοκιμές και αναλύσεις	6.020	5.936	7.022	7.204
77	Δραστηριότητες ενοικίασης και εκμίσθωσης	1.264	1.581	1.615	1.619
82	Διοικητικές δραστηριότητες γραφείου, γραμματειακή υποστήριξη και άλλες δραστηριότητες παροχής υποστήριξης προς τις επιχειρήσεις	22.400	18.796	18.041	9.094
85	Εκπαίδευση	17.464	15.869	23.890	22.134
88	Δραστηριότητες κοινωνικής μέριμνας χωρίς παροχή καταλύματος	2.521	4.613	2.485	3.310
90	Δημιουργικές δραστηριότητες, τέχνες και διασκέδαση	7.982	5.600	11.799	12.482
91	Δραστηριότητες βιβλιοθηκών, αρχειοφυλακείων, μουσείων και λοιπές πολιτιστικές δραστηριότητες	2.406	1.550	3.354	4.245
92	Τυχερά παιχνίδια και στοιχήματα	356.832	332.559	367.922	338.904
93	Αθλητικές δραστηριότητες και δραστηριότητες διασκέδασης και ψυχαγωγίας	17.337	19.813	24.366	21.483
94	Δραστηριότητες οργανώσεων	232	214	173	715
96	Άλλες δραστηριότητες παροχής προσωπικών υπηρεσιών	2.782	3.139	3.498	4.090
Γενικό Σύνολο		1.021.653	966.629	1.057.642	1.247.281

Πίνακας 5. Αξία Εξαγωγών (σε χιλ. ευρώ) των Επιχειρήσεων σε Αναστολή Λειτουργίας με εξαγωγική δραστηριότητα την περίοδο Ιανουαρίου 2019 – Φεβρουαρίου 2020, ανά Κλάδο Οικονομικής Δραστηριότητας (NACE Αναθ. 2)

ΟΙΚΟΝΟΜΙΚΗ ΔΡΑΣΤΗΡΙΟΤΗΤΑ		ΠΛΗΘΟΣ ΕΠΙΧΕΙΡΗΣΕΩΝ ΣΕ ΑΝΑΣΤΟΛΗ ΛΕΙΤΟΥΡΓΙΑΣ		Ποσοστό (%) επιχειρήσεων σε αναστολή λειτουργίας με εξαγωγική δραστηριότητα	ΑΞΙΑ ΕΞΑΓΩΓΩΝ (σε χιλ. ευρώ)		
Κωδικός NACE Αναθ.2	Περιγραφή	Σύνολο Επιχειρήσεων	Με εξαγωγική δραστηριότητα		2019	Ιανουάριος 2020	Φεβρουάριος 2020
47	Λιανικό εμπόριο, εκτός από το εμπόριο μηχανοκίνητων οχημάτων και μοτοσυκλετών	59.838	2.343	3,9	473.444	32.748	31.733
55	Καταλύματα	25.591	141	0,6	4.709	170	166
56	Δραστηριότητες υπηρεσιών εστίασης	66.681	177	0,3	3.715	273	255
59	Παραγωγή κινηματογραφικών ταινιών, βίντεο και τηλεοπτικών προγραμμάτων, ηχογραφήσεις και μουσικές εκδόσεις	180					
71	Αρχιτεκτονικές δραστηριότητες και δραστηριότητες μηχανικών τεχνικές δοκιμές και αναλύσεις	250	*	*	*	*	*
77	Δραστηριότητες ενοικίασης και εκμίσθωσης	1.326	36	2,7	318	10	44
82	Διοικητικές δραστηριότητες γραφείου, γραμματειακή υποστήριξη και άλλες δραστηριότητες παροχής υποστήριξης προς τις επιχειρήσεις	882	33	3,7	307	7	17
85	Εκπαίδευση	18.222	67	0,4	646	17	39
88	Δραστηριότητες κοινωνικής μέριμνας χωρίς παροχή καταλύματος	1.311	4	0,3	5		
90	Δημιουργικές δραστηριότητες, τέχνες και διασκέδαση	2.022	34	1,7	227	5	124
91	Δραστηριότητες βιβλιοθηκών, αρχειοφυλακείων, μουσείων και λοιπές πολιτιστικές δραστηριότητες	490	6	1,2	33	2	
92	Τυχερά παιχνίδια και στοιχήματα	3.546	*	*	*	*	*
93	Αθλητικές δραστηριότητες και δραστηριότητες διασκέδασης και ψυχαγωγίας	6.918	46	0,7	2.656	26	3
94	Δραστηριότητες οργανώσεων	2.010	5	0,2	23		1
96	Άλλες δραστηριότητες παροχής προσωπικών υπηρεσιών	16.717	58	0,3	1.717	94	82
Γενικό Σύνολο		205.984	2.954	1,4	488.486	33.475	32.464

* Εμπιστευτικά στοιχεία

Πίνακας 6. Πλήθος και ποσοστό των Επιχειρήσεων σε Αναστολή Λειτουργίας με δυνατότητα Διενέργειας Ηλεκτρονικών Συναλλαγών, ανά Κλάδο Οικονομικής Δραστηριότητας (NACE Αναθ. 2)

ΟΙΚΟΝΟΜΙΚΗ ΔΡΑΣΤΗΡΙΟΤΗΤΑ		ΠΛΗΘΟΣ ΕΠΙΧΕΙΡΗΣΕΩΝ ΣΕ ΑΝΑΣΤΟΛΗ ΛΕΙΤΟΥΡΓΙΑΣ		Ποσοστό (%) επιχειρήσεων σε αναστολή λειτουργίας με δυνατότητα διενέργειας ηλεκτρονικών συναλλαγών
Κωδικός NACE Αναθ.2	Περιγραφή	Σύνολο Επιχειρήσεων	Με δυνατότητα διενέργειας ηλεκτρονικών συναλλαγών	
47	Λιανικό εμπόριο, εκτός από το εμπόριο μηχανοκίνητων οχημάτων και μοτοσυκλετών	59.838	1.514	2,5
55	Καταλύματα	25.591	1.042	4,1
56	Δραστηριότητες υπηρεσιών εστίασης	66.681	349	0,5
59	Παραγωγή κινηματογραφικών ταινιών, βίντεο και τηλεοπτικών προγραμμάτων, ηχογραφήσεις και μουσικές εκδόσεις	180	5	2,8
71	Αρχιτεκτονικές δραστηριότητες και δραστηριότητες μηχανικών· τεχνικές δοκιμές και αναλύσεις	250	3	1,2
77	Δραστηριότητες ενοικίασης και εκμίσθωσης	1.326	20	1,5
82	Διοικητικές δραστηριότητες γραφείου, γραμματειακή υποστήριξη και άλλες δραστηριότητες παροχής υποστήριξης προς τις επιχειρήσεις	882	23	2,6
85	Εκπαίδευση	18.222	129	0,7
88	Δραστηριότητες κοινωνικής μέριμνας χωρίς παροχή καταλύματος	1.311	4	0,3
90	Δημιουργικές δραστηριότητες, τέχνες και διασκέδαση	2.022	23	1,1
91	Δραστηριότητες βιβλιοθηκών, αρχειοφυλακείων, μουσείων και λοιπές πολιτιστικές δραστηριότητες	490	6	1,2
92	Τυχερά παιχνίδια και στοιχήματα	3.546	22	0,6
93	Αθλητικές δραστηριότητες και δραστηριότητες διασκέδασης και ψυχαγωγίας	6.918	49	0,7
94	Δραστηριότητες οργανώσεων	2.010	5	0,2
96	Άλλες δραστηριότητες παροχής προσωπικών υπηρεσιών	16.717	84	0,5
Γενικό Σύνολο		205.984	3.278	1,6

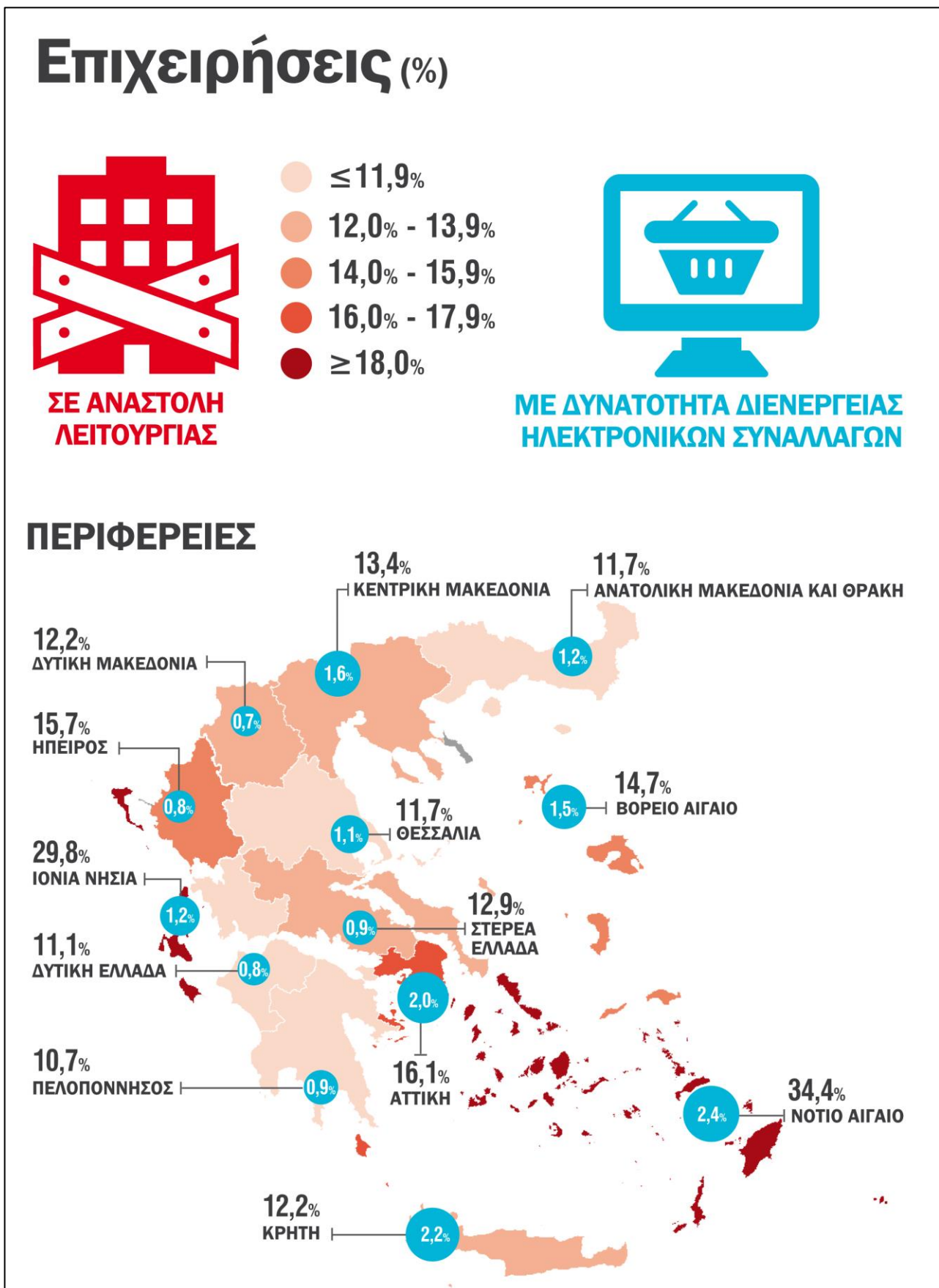
Πίνακας 7α. Πλήθος Επιχειρήσεων σε Αναστολή Λειτουργίας με Έναρξη Δραστηριότητας από 1.1.2018, ανά Κλάδο Οικονομικής Δραστηριότητας (NACE Αναθ. 2)

ΟΙΚΟΝΟΜΙΚΗ ΔΡΑΣΤΗΡΙΟΤΗΤΑ		Αριθμός επιχειρήσεων σε αναστολή λειτουργίας
Κωδικός NACE Αναθ.2	Περιγραφή	
47	Λιανικό εμπόριο, εκτός από το εμπόριο μηχανοκίνητων οχημάτων και μοτοσυκλετών	5.508
55	Καταλύματα	4.212
56	Δραστηριότητες υπηρεσιών εστίασης	12.116
59	Παραγωγή κινηματογραφικών ταινιών, βίντεο και τηλεοπτικών προγραμμάτων, ηχογραφήσεις και μουσικές εκδόσεις	18
71	Αρχιτεκτονικές δραστηριότητες και δραστηριότητες μηχανικών· τεχνικές δοκιμές και αναλύσεις	13
77	Δραστηριότητες ενοικίασης και εκμίσθωσης	323
82	Διοικητικές δραστηριότητες γραφείου, γραμματειακή υποστήριξη και άλλες δραστηριότητες παροχής υποστήριξης προς τις επιχειρήσεις	301
85	Εκπαίδευση	3.176
88	Δραστηριότητες κοινωνικής μέριμνας χωρίς παροχή καταλύματος	181
90	Δημιουργικές δραστηριότητες, τέχνες και διασκέδαση	526
91	Δραστηριότητες βιβλιοθηκών, αρχειοφυλακείων, μουσείων και λοιπές πολιτιστικές δραστηριότητες	89
92	Τυχερά παιχνίδια και στοιχήματα	587
93	Αθλητικές δραστηριότητες και δραστηριότητες διασκέδασης και ψυχαγωγίας	1.961
94	Δραστηριότητες οργανώσεων	961
96	Άλλες δραστηριότητες παροχής προσωπικών υπηρεσιών	3.039
Γενικό Σύνολο		33.011

Πίνακας 7β. Πλήθος Επιχειρήσεων σε Αναστολή Λειτουργίας με Έναρξη Δραστηριότητας από 1.1.2018, ανά Περιφέρεια

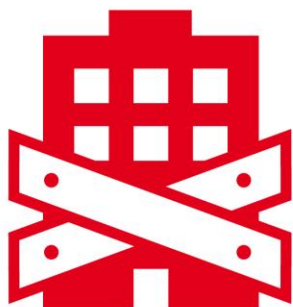
ΠΕΡΙΦΕΡΕΙΑ	Αριθμός επιχειρήσεων σε αναστολή λειτουργίας
Ανατολικής Μακεδονίας και Θράκης	1.346
Κεντρικής Μακεδονίας	5.131
Δυτικής Μακεδονίας	596
Ηπείρου	1.058
Θεσσαλίας	1.775
Στερεάς Ελλάδας	1.185
Ιονίων Νήσων	1.450
Δυτικής Ελλάδας	1.665
Πελοποννήσου	1.590
Αττικής	11.828
Βορείου Αιγαίου	622
Νοτίου Αιγαίου	2.596
Κρήτης	2.169
Γενικό Σύνολο	33.011

Χάρτης 1. Ποσοστό Επιχειρήσεων σε Αναστολή Λειτουργίας επί του Συνόλου των Επιχειρήσεων, ανά Περιφέρεια της Χώρας και ποσοστό Επιχειρήσεων σε Αναστολή Λειτουργίας με δυνατότητα Διενέργειας Ηλεκτρονικών Συναλλαγών, ανά Περιφέρεια



Χάρτης 2. Ποσοστό Επιχειρήσεων σε Αναστολή Λειτουργίας επί του Συνόλου των Επιχειρήσεων στην Περιφέρεια Αττικής, ανά Περιφερειακή Ενότητα της Περιφέρειας Αττικής και ποσοστό Επιχειρήσεων σε Αναστολή Λειτουργίας με δυνατότητα Διενέργειας Ηλεκτρονικών Συναλλαγών, ανά Περιφερειακή Ενότητα της Περιφέρειας Αττικής

Επιχειρήσεις (%)



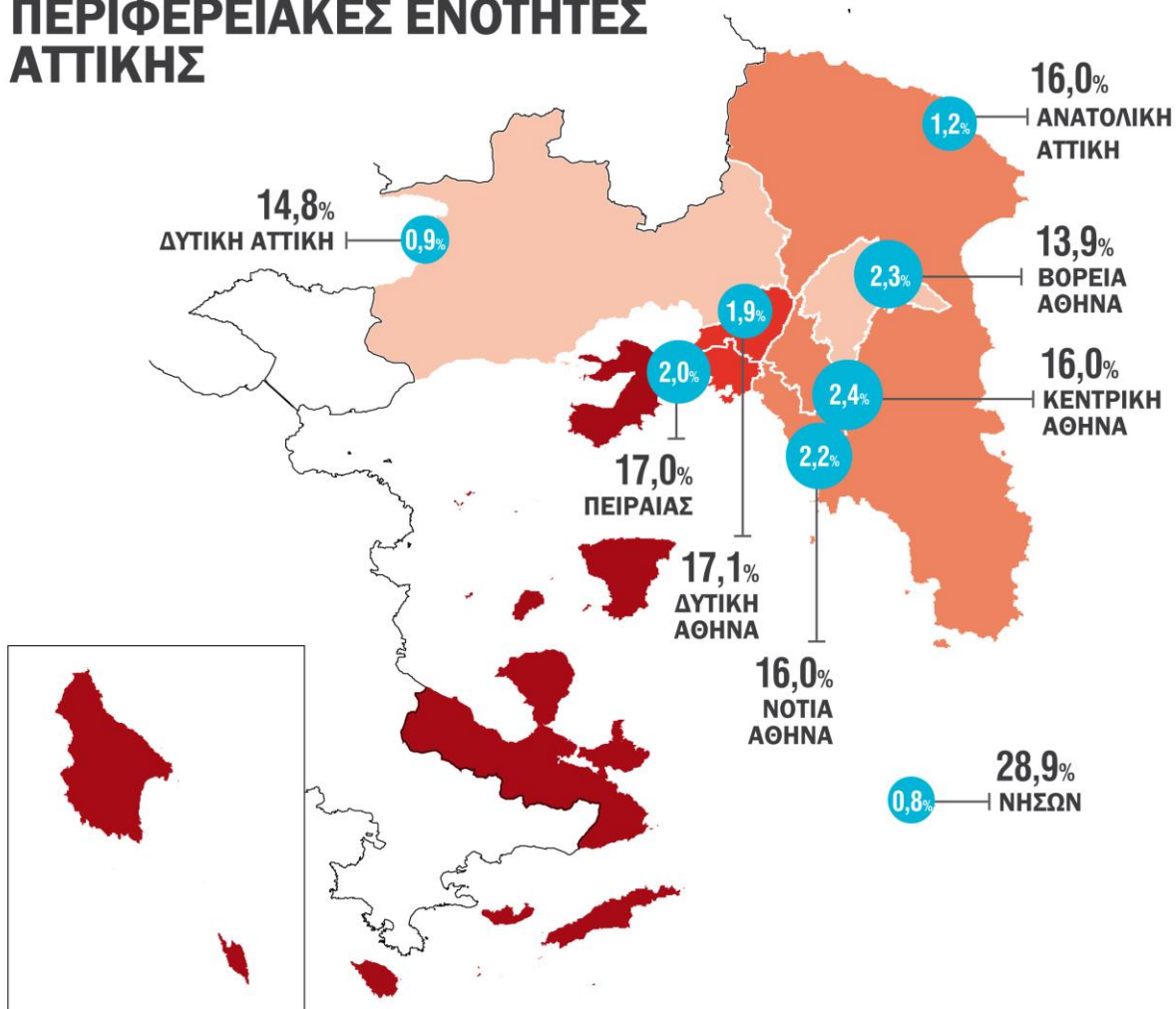
**ΣΕ ΑΝΑΣΤΟΛΗ
ΛΕΙΤΟΥΡΓΙΑΣ**

- ≤ 14,9%
- 15,0% - 16,9%
- 17,0% - 18,9%
- ≥ 19,0%



**ΜΕ ΔΥΝΑΤΟΤΗΤΑ ΔΙΕΝΕΡΓΕΙΑΣ
ΗΛΕΚΤΡΟΝΙΚΩΝ ΣΥΝΑΛΛΑΓΩΝ**

ΠΕΡΙΦΕΡΕΙΑΚΕΣ ΕΝΟΤΗΤΕΣ ΑΤΤΙΚΗΣ



Γενικά Τα στατιστικά στοιχεία που παρουσιάζονται στο παρόν Δελτίο Τύπου αφορούν στις επιχειρήσεις που ταξινομούνται σε κλάδους οικονομικής δραστηριότητας οι οποίοι, με κρατική εντολή (σχετικός σύνδεσμος από την ιστοσελίδα του Υπουργείου Οικονομικών [ΚΑΔ επιχειρήσεων που πλήττονται και ΚΑΔ επιχειρήσεων που κλείνουν με κρατική εντολή](#)), τελούν σε αναστολή λειτουργίας λόγω της πανδημίας του της νόσου του κορωνοϊού 2019 (COVID-19).

Τα στατιστικά στοιχεία αυτά, έχουν καταρτισθεί βάσει της σύνδεσης και επεξεργασίας δεδομένων από τις ακόλουθες πηγές:

- Το πιο πρόσφατο δημοσιευμένο Στατιστικό Μητρώο Επιχειρήσεων της ΕΛΣΤΑΤ, έτους αναφοράς 2017.
- Διοικητικά μητρώα επιχειρήσεων, έτους αναφοράς 2019.
- Διοικητικά αρχεία συναλλαγών (φορολογικά, κλπ), ετών αναφοράς 2017, 2019 και 2020.
- Τις Στατιστικές Διεθνούς Εμπορίου Αγαθών

Ειδικότερα, χρησιμοποιήθηκαν τα εξής στοιχεία ανά πηγή:

- Οι ενεργές επιχειρήσεις, ο κλάδος οικονομικής δραστηριότητας, η γεωγραφική έδρα και τα στοιχεία απασχόλησης από το Στατιστικό Μητρώο Επιχειρήσεων έτους 2017.
- Ο πληθυσμός των νομικών μονάδων (ΑΦΜ) που ταξινομούνται στους ΚΑΔ με προσωρινή αναστολή λειτουργίας και η ημερομηνία έναρξης δραστηριότητας των επιχειρήσεων από διοικητικά μητρώα επιχειρήσεων έτους 2019.
- Στοιχεία εσόδων, αξίας εισαγωγών-εξαγωγών και δυνατότητας διενέργειας ηλεκτρονικών συναλλαγών από διοικητικά αρχεία συναλλαγών ετών 2017, 2019 και 2020. Σημειώνεται ότι τα στοιχεία για τη δυνατότητα διενέργειας ηλεκτρονικών συναλλαγών είναι κατά δήλωση των επιχειρήσεων στις διοικητικές αρχές.
- Στοιχεία αξίας εισαγωγών-εξαγωγών από τις Στατιστικές Διεθνούς Εμπορίου Αγαθών.

Επισημαίνεται ότι, κατόπιν της αντιστοίχισης των ΚΑΔ με τους κλάδους της ταξινόμησης NACE Αναθ.2, για τους οποίους ισχύει καθολική (για όλες τις υποκείμενες δραστηριότητες) ή μερική αναστολή λειτουργίας των επιχειρήσεων που κατατάσσονται σε αυτούς με βάση την κρατική εντολή, ακολουθεί η σύνδεση με τα στοιχεία του Στατιστικού Μητρώου Επιχειρήσεων έτους 2017 που αποτελεί το βασικό πλαίσιο αναφοράς για το παρόν Δελτίο Τύπου. Η σύνδεση αυτή οδηγεί σε διαφοροποιημένα αποτελέσματα ως προς το ποσοστό των επιχειρήσεων σε αναστολή λειτουργίας ανά κλάδο δραστηριότητας της ταξινόμησης NACE Αναθ. 2 (κυρίως επειδή υπήρχαν επιχειρήσεις που βρίσκονταν σε λειτουργία κατά ολόκληρο ή μέρος του έτους 2017 και έληξαν τις εργασίες τους από το έτος 2018).

Στατιστικές ταξινομήσεις Για τις οικονομικές δραστηριότητες, χρησιμοποιείται η ευρωπαϊκή στατιστική ταξινόμηση οικονομικών δραστηριοτήτων NACE Αναθ. 2. Σημειώνεται ότι εφαρμόστηκε αυτόματη μετατροπή των ΚΑΔ σε κωδικούς της ταξινόμησης NACE Αναθ. 2, με βάση ισχύοντες κανόνες αντιστοίχισης.

Για τη γεωγραφική αποτύπωση, χρησιμοποιείται η ευρωπαϊκή στατιστική γεωγραφική ταξινόμηση NUTS (επίπεδα 2 και 3).

Έτος αναφοράς Δεν εφαρμόζεται

Στατιστική μονάδα Η στατιστική μονάδα που χρησιμοποιείται είναι η νομική μονάδα (διακριτά ΑΦΜ).

Συγκρισιμότητα Τα στατιστικά στοιχεία που δημοσιεύονται είναι συγκρίσιμα με τα στοιχεία του πιο πρόσφατου δημοσιευμένου Στατιστικού Μητρώου Επιχειρήσεων της ΕΛΣΤΑΤ, έτους αναφοράς 2017 (σχετικός σύνδεσμος από την ιστοσελίδα της ΕΛΣΤΑΤ, όπου παρέχονται πίνακες και η μεθοδολογία κατάρτισης [Στατιστικό Μητρώο Επιχειρήσεων](#)).

Τα στοιχεία για τις επιχειρήσεις που έχουν τη δυνατότητα να διενεργούν ηλεκτρονικές συναλλαγές είναι συγκρίσιμα με τα στοιχεία της έρευνας Χρήσης Τεχνολογιών Πληροφόρησης και Ηλεκτρονικού Εμπορίου στις Επιχειρήσεις (σχετικός σύνδεσμος από την ιστοσελίδα της ΕΛΣΤΑΤ [Έρευνα ICT](#)).

Τα στοιχεία για τον αριθμό των απασχολούμενων που παρουσιάζονται στο παρόν Δελτίο Τύπου δεν είναι άμεσα συγκρίσιμα με τα στοιχεία της Έρευνας Εργατικού Δυναμικού, λόγω διαφορετικών ορισμών που εφαρμόζονται για τη μέτρηση των ερευνώμενων μεγεθών.

ΠΑΡΑΡΤΗΜΑ

Κατάλογος Κωδικών Αριθμών Δραστηριότητας (ΚΑΔ), για τους οποίους ισχύει η αναστολή λειτουργίας και οι οποίοι αντιστοιχούν σε μέρος των τάξεων συγκεκριμένων κλάδων της Στατιστικής Ταξινόμησης των Οικονομικών Δραστηριοτήτων (NACE Αναθ. 2)

ΣΤΑΤΙΣΤΙΚΗ ΤΑΞΙΝΟΜΗΣΗ ΤΩΝ ΟΙΚΟΝΟΜΙΚΩΝ ΔΡΑΣΤΗΡΙΟΤΗΤΩΝ (NACE Αναθ. 2)		ΚΩΔΙΚΟΙ ΑΡΙΘΜΟΙ ΔΡΑΣΤΗΡΙΟΤΗΤΑΣ (ΚΑΔ) ΠΟΥ ΒΡΙΣΚΟΝΤΑΙ ΣΕ ΑΝΑΣΤΟΛΗ		
Κλάδος	Τάξη	4ψήφιοι κωδικοί	6ψήφιοι, 8ψήφιοι κωδικοί	Εξαιρέσεις από 4ψήφιους ΚΑΔ που βρίσκονται σε αναστολή λειτουργίας
47	4711			
47	4719	4719		47.19.10.01, 47.19.10.02
47	4721			
47	4722			
47	4723			
47	4724			
47	4725			
47	4726			
47	4729			
47	4730			
47	4741	4741		
47	4742	4742		
47	4743	4743		
47	4751	4751		
47	4752	4752		
47	4753	4753		
47	4754	4754		
47	4759	4759		
47	4761	4761		
47	4762		47.62.63	
47	4763	4763		
47	4764	4764		
47	4765	4765		
47	4771	4771		
47	4772	4772		
47	4773			
47	4774			
47	4775	4775		47.75.76.19
47	4776	4776		47.76.77.02
47	4777	4777		
47	4778	4778		47.78.84, 47.78.85 47.78.87, 47.78.88
47	4779	4779		
47	4781			
47	4782	4782		
47	4789	4789		
47	4791			
47	4799			
55	5510	5510		
55	5520	5520		
55	5530	5530		
55	5590			
56	5610	5610		
56	5621	5621		
56	5629		56.29.20.02	
56	5629		56.29.20.04	
56	5629		56.29.20.05	
56	5630	5630		
59	5911			
59	5912			
59	5913			
59	5914	5914		
59	5920			

ΣΤΑΤΙΣΤΙΚΗ ΤΑΞΙΝΟΜΗΣΗ ΤΩΝ ΟΙΚΟΝΟΜΙΚΩΝ ΔΡΑΣΤΗΡΙΟΤΗΤΩΝ (NACE Αναθ. 2)		ΚΩΔΙΚΟΙ ΑΡΙΘΜΟΙ ΔΡΑΣΤΗΡΙΟΤΗΤΑΣ (ΚΑΔ) ΠΟΥ ΒΡΙΣΚΟΝΤΑΙ ΣΕ ΑΝΑΣΤΟΛΗ		
Κλάδος	Τάξη	4ψήφιοι κωδικοί	6ψήφιοι, 8ψήφιοι κωδικοί	Εξαιρέσεις από 4ψήφιους ΚΑΔ που βρίσκονται σε αναστολή λειτουργίας
71	7111			
71	7112			
71	7120		71.20.14	
77	7711			
77	7712			
77	7721	7721		
77	7722	7722		
77	7729	7729		
77	7731			
77	7732			
77	7733			
77	7734			
77	7735			
77	7739			
77	7740			
82	8211			
82	8219			
82	8220			
82	8230	8230		
82	8291			
82	8292			
82	8299			
85	8510	8510		
85	8520	8520		
85	8531	8531		
85	8532	8532		
85	8541	8541		
85	8542	8542		
85	8551	8551		
85	8552	8552		
85	8553	8553		
85	8559	8559		
85	8560	8560		
88	8810	8810		
88	8891	8891		
88	8899			
90	9001			
90	9002	9002		
90	9003			
90	9004	9004		
91	9101	9101		
91	9102	9102		
91	9103	9103		
91	9104	9104		
92	9200	9200		92.00.14, 92.00.21
93	9311	9311		
93	9312	9312		
93	9313	9313		
93	9319	9319		
93	9321	9321		
93	9329	9329		

ΣΤΑΤΙΣΤΙΚΗ ΤΑΞΙΝΟΜΗΣΗ ΤΩΝ ΟΙΚΟΝΟΜΙΚΩΝ ΔΡΑΣΤΗΡΙΟΤΗΤΩΝ (NACE Αναθ. 2)		ΚΩΔΙΚΟΙ ΑΡΙΘΜΟΙ ΔΡΑΣΤΗΡΙΟΤΗΤΑΣ (ΚΑΔ) ΠΟΥ ΒΡΙΣΚΟΝΤΑΙ ΣΕ ΑΝΑΣΤΟΛΗ		
Κλάδος	Τάξη	4ψήφιοι κωδικοί	6ψήφιοι, 8ψήφιοι κωδικοί	Εξαιρέσεις από 4ψήφιους ΚΑΔ που βρίσκονται σε αναστολή λειτουργίας
94	9411			
94	9412			
94	9420			
94	9491			
94	9492			
94	9499		94.99.16.01	
94	9499		94.99.16.02	
96	9601			
96	9602	9602		
96	9603			
96	9604	9604		
96	9609		96.09.19.06	
96	9609		96.09.19.08	
96	9609		96.09.19.09	
96	9609		96.09.19.12	
96	9609		96.09.19.16	
96	9609		96.09.19.17	